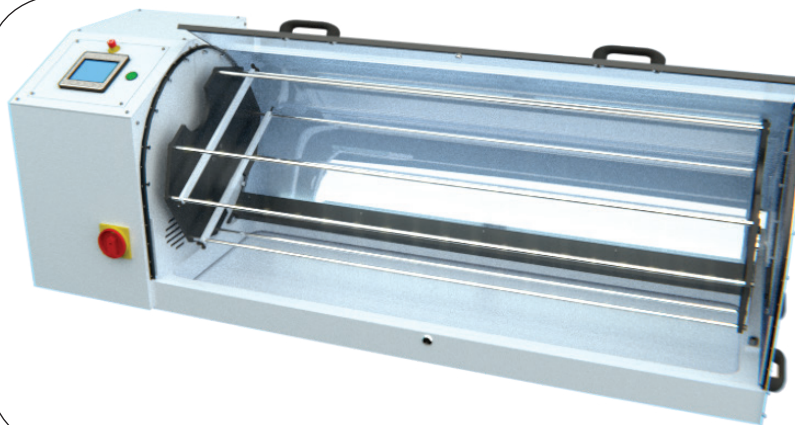
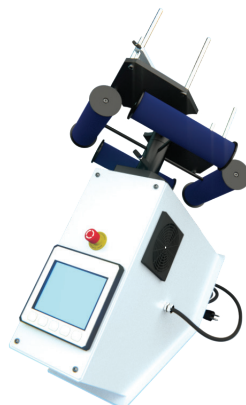




STANDARD III



SUPER E



CLINAX



Table des matières

Mise en marche de la machine CLINAX, STANDARD III & SUPER E	3
Module de commande	4
Configuration du module de commande	5
Travail en mode manuel	6
Travail en mode minuterie	7
Travail en mode programmation	8
Travail en mode programmation (minuterie)	9
Mise en place	10
Arrêt d'urgence	11
Consignes de sécurité et avis importants	12

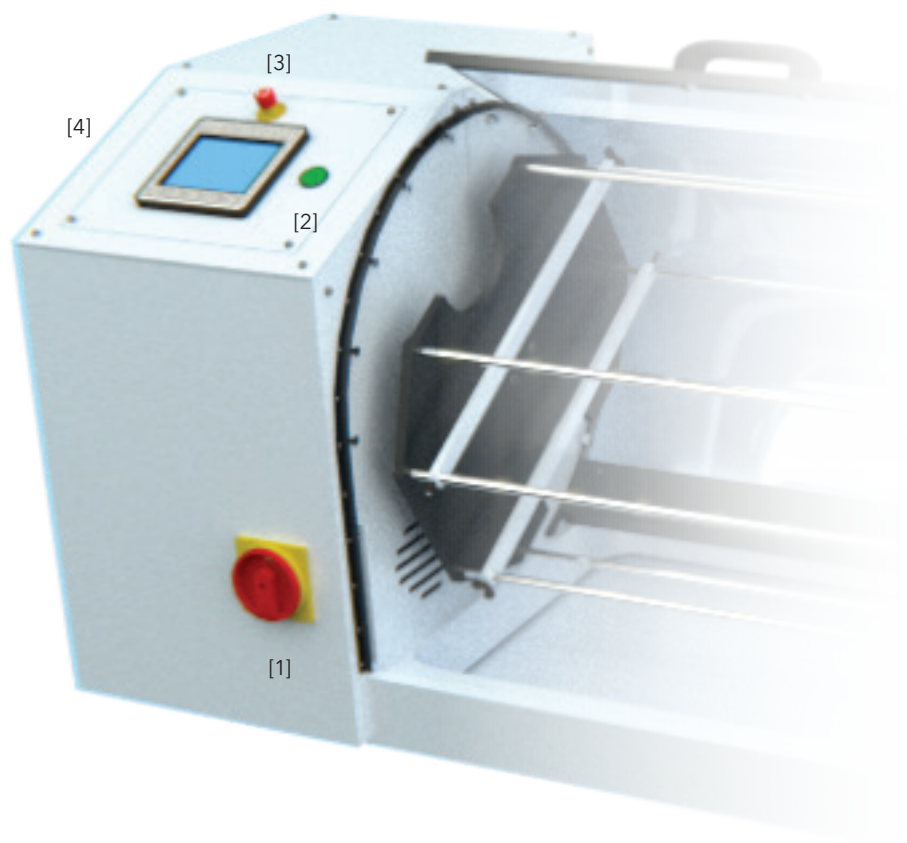
Mise en marche de la machine STANDARD III & SUPER E

Branchez l'alimentation au secteur à l'aide du câble fourni avec la machine. La source d'alimentation doit correspondre au besoins de la machine.

Allumez la machine à l'aide de l'interrupteur principal [1]. Le voyant de mise sous tension [2] s'allume

En cas de problème, le bouton d'arrêt d'urgence se trouve sur le module de commande [3].

Vous pouvez commencer à utiliser la machine en vous servant du module de commande [4].



Module de commande

Le module de commande [1] permet de faire fonctionner et de programmer plusieurs modèles de machine de la Gamme de Machines à Remonter ASTUTO Sàrl (SUPER E, STANDARD III).

Il est composé d'un écran tactile à pression et de 5 bouton pression. La plus grande partie des fonctionnalités sont commandées par l'écran tactile. Seuls deux bouton (F3 et F4) sont utiles à l'utilisateur. (SYS: maintenance F1 et F2: réserve).

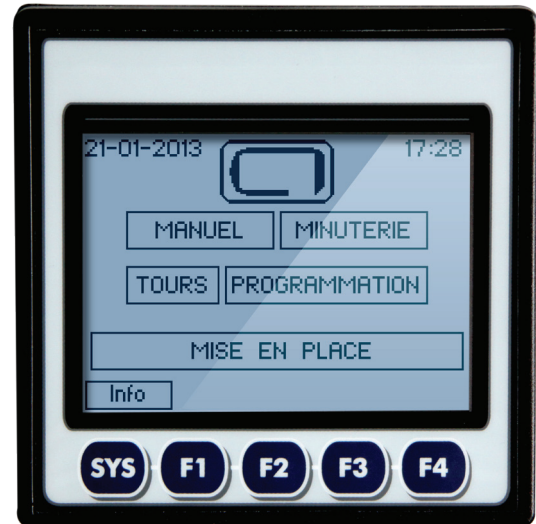
Dès la mise sous tension, le module de commande s'allume et procède à un test après démarrage des systèmes.

Lors de l'utilisation des différent mode de fonctionnement de la machine vous constaterez que les paramètres choisis apparaissent en contraste inversé à l'affichage, comme sur l'exemple ci-contre [2].

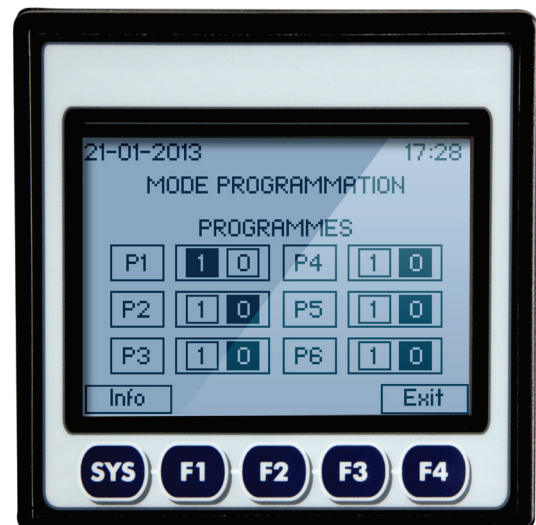
Il est recommandé de pas utiliser de solvants pour le nettoyage de la console de commande.

Ne jamais utiliser la console de commande en manipulant la machine. Il est préférable de toujours utiliser la console de commande avec les portes de la machines fermées.

Dans le cas d'une console séparée de la machine, il est recommandé de ne pas mettre la machine sous tension si la console n'est pas branchée.



[1]



[2]

Configuration du module de commande

Dans un premier temps, il est nécessaire de configurer tous les paramètres de la machine pour pouvoir utiliser toutes les fonctionnalités de cette dernière dans le plus grand confort.

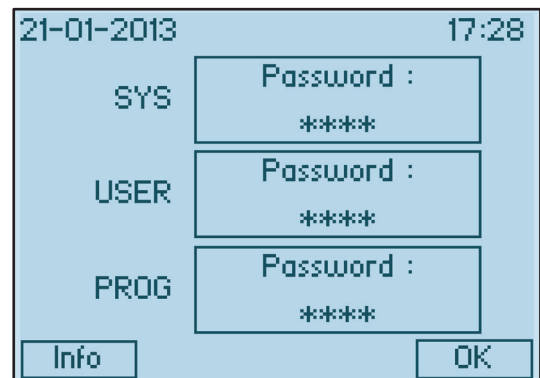
1. Allumer la machine. Après quelques secondes, l'écran d'accueil [1] s'affiche.
2. Appuyez sur la touche «F4» qui se trouve en dessous de l'écran tactile. L'écran d'accès [2] s'affiche.
3. Appuyez sur le rectangle contenant «Password: ****» de la ligne «USER».
4. Introduisez le code «1234» et appuyez sur «Enter».
5. L'écran de réglage utilisateur [3] s'affiche.
6. Appuyez sur la date (ici «21-01-2013»), corrigez la date à l'aide des curseurs puis, appuyez sur «Enter».
7. Appuyez sur la date (ici «17:28»), corrigez la date à l'aide des curseurs puis, appuyez sur «Enter».
8. Choisissez la langue d'interface «FR» pour français, «GB» pour anglais et «D» pour allemand.
9. Réglez le contraste de l'affichage de l'écran tactile à l'aide du curseur linéaire afin d'avoir une bonne lisibilité des informations.
10. La fonction «BEEP» définit si la console renvoie un son quand vous appuyez sur une fonction de l'écran tactile. «0», la console est muette, «1» la console émet un signal sonore à l'introduction d'une commande. (Il est recommandé d'activer le signal sonore dans un premier temps).
11. Une fois que vous avez défini tous les paramètres de configuration, appuyez sur «OK» pour revenir à l'écran d'accueil [1].

Votre machine est prête à fonctionner.

En appuyant sur le bouton «info», les coordonnées de l'entreprise s'affichent. Appuyez n'importe où sur l'écran tactile pour revenir à l'écran d'accueil [1].



[1]



[2]



[3]

Travail en mode manuel

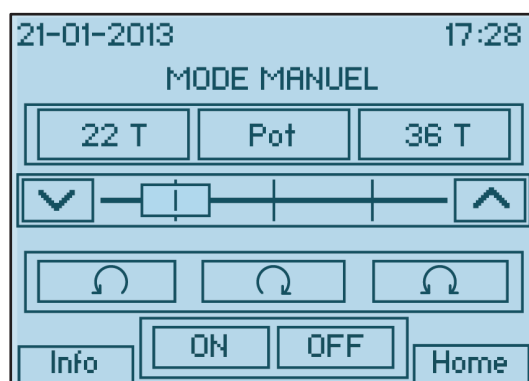
Le mode manuel permet de mettre en marche et arrêter la machine sans aucune programmation. La machine fonctionne depuis la mise en marche manuelle jusqu'à l'arrêt manuel.

1. Sur l'écran d'accueil [1], appuyer sur «**MANUEL**».
2. L'écran «**MODE MANUEL**» [2] s'affiche.
3. Définissez la fréquence de rotation du bras principal de la machine. «**22 T**» correspond à 22 tours par minute «**36 T**» correspond à 36 tours par minutes. Il est possible de régler une vitesse intermédiaire et appuyant sur «**Pot**» et en faisant glisser le curseur linéaire ou en augmentant ou réduisant la fréquence de rotation à l'aide des deux flèches se trouvant à l'extrémité du curseur.
4. Définissez le sens de rotation de l'axe principal de la machine. (Fonction en option).
5. Démarrer la machine en appuyant sur «**ON**»
6. Revenez à l'écran d'accueil [3] en appuyant sur «**Home**». Un carré clignotant «**■**» affiché à côté de «**MANUEL**» vous indique que la machine tourne en mode manuel.
7. Pour arrêter la machine, appuyez sur «**MANUEL**» puis sur «**OFF**».

Les dernier paramètres introduits reste en mémoire.
Les paramètre choisi apparaissent contrastés.



[1]



[2]



[3]

Travail en mode minuterie

Le mode minuterie permet de mettre en marche la machine qui s'arrêtera automatiquement après un temps défini par l'utilisateur.

1. Sur l'écran d'accueil [1], appuyer sur «MINUTERIE».
2. L'écran «MODE MINUTERIE» [2] s'affiche.
3. Définissez la fréquence de rotation du bras principal de la machine. «22 T» correspond à 22 tours par minute «36 T» correspond à 36 tours par minutes. Il est possible de régler une vitesse intermédiaire et appuyant sur «Pot» et en faisant glisser le curseur linéaire ou en augmentant ou réduisant la fréquence de rotation à l'aide des deux flèches se trouvant à l'extrémité du curseur.
4. Appuyez sur «Reglage de temps».
5. L'écran «REGALGE DE TEMPS» [3] s'affiche.
6. Appuyez sur «Consigne Temps» pour définir le temps de marche de la machine.
7. Introduisez la consigne, en minutes, à l'aide du pavé numérique qui s'affiche et validez avec la touche «Enter»
8. Définissez le sens de rotation de l'axe principal de la machine. (Fonction en option).
9. Démarrer la machine en appuyant sur «ON». La machine va fonctionner jusqu'à ce que le «TEMPS ECOULE» atteigne la consigne introduite au point 7. (Il est possible d'interrompre la marche de la machine à tout moment en appuyant sur «OFF»).
10. Revenez à l'écran d'accueil [4] en appuyant sur «Home». Un carré clignotant «■» affiché à côté de «MINUTERIE» vous indique que la machine tourne en mode minuterie.
11. Pour arrêter la machine avant le temps défini au point 7, appuyez sur «MINUTERIE» puis sur «OFF».

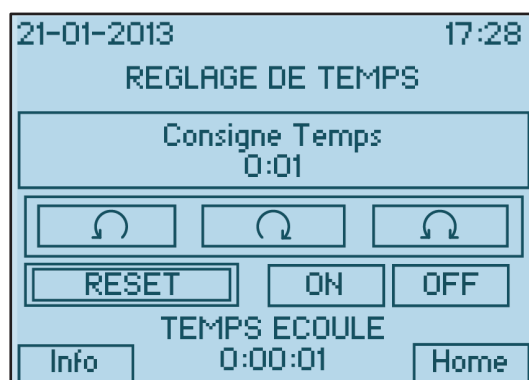
Les dernier paramètres introduits reste en mémoire.
Les paramètre choisi apparaissent contrastés.



[1]



[2]



[3]



[4]

Travail en mode programmation

Le mode «programme» permet de programmer la machine de six façons différentes dans la semaine dans les modes «minuterie» et «tours» de façon à démarrer et s'arrêter automatiquement.

1. Sur l'écran d'accueil [1], appuyer sur «PROGRAMMATION».
2. L'écran «MODE PROGRAMME» [2] s'affiche.
3. Appuyer sur «1» en face de «P1» pour activer le premier programme.
4. Appuyez sur «P1» pour configurer le premier programme.
5. L'écran «VITESSE P1» [3] s'affiche.
6. Définissez la fréquence de rotation du bras principal de la machine. «22 T» correspond à 22 tours par minute «36 T» correspond à 36 tours par minutes. Il est possible de régler une vitesse intermédiaire et appuyant sur «Pot» et en faisant glisser le curseur linéaire ou en augmentant ou réduisant la fréquence de rotation à l'aide des deux flèches se trouvant à l'extrémité du curseur.
7. Appuyez sur «PAGE DE REGLAGE».
8. L'écran PROGRAMME P1» [4] s'affiche.
9. Définissez le ou les jours de la semaines auxquels la machine devra fonctionner. De lundi «L» à dimanche «D» ou «H» toute la semaine.
10. Définissez le sens de rotation de l'axe principal de la machine. (Fonction en option).
11. Choisissez le mode de fonctionnement en appuyant sur «Minuterie».

Suite de la programmation en mode minuterie à la section «Travail en mode programmation (minuterie)».

Programmation en mode Minuterie



[1]



[2]



[3]



[4]

Travail en mode programmation (minuterie)

(Suite de la section «Travail en mode programmation»)

1. Appuyez sur «Minuterie».
2. Validez la fonction minuterie en appuyant sur «M»
3. L'écran «PROGRAMME P1 Minuterie» [2] s'affiche.
Définissez l'heure de début dans la case «HEURE DEBUT» en appuyant sur «0:00» Introduisez l'heure de début à l'aide du pavé numérique qui s'affiche et validez avec la touche «Enter».
Définissez la consigne de temps dans la case «CONS. TEMPS» en appuyant sur «0:00» Introduisez la consigne de temps en minutes à l'aide du pavé numérique qui s'affiche et validez avec la touche «Enter».
Remettez le temps écoulé dans la case «TEMPS ECOULE» à zéro en appuyant sur «RESET».
5. Appuyez trois fois sur «Exit» pour revenir à l'écran «MODE PROGRAMMATION» [3]. Vérifier que les programmes désirés soient activés.
6. Revenez à l'écran d'accueil [4] en appuyant sur «Home». Un rond accompagné du nom du programme «● P1» sont affichés pour chaque programme activé.



[1]



[2]



[3]



[4]

Mise en place

La mise en place est un mode qui sert à positionner les bras de la machine de façon à la charger aisément.

1. Sur l'écran principal [1], il suffit d'appuyer sur «**MISE EN PLACE**» pour atteindre le mode «**MISE EN PLACE**» [2]. Il est également possible d'appuyer sur le bouton «F3» qui se trouve en dessous de l'écran tactile.
2. Maintenez le doigt sur «**MISE EN PLACE**». La machine tourne très lentement jusqu'à ce que vous relâchiez le bouton. Il est ainsi possible de charger facilement la machine.

Remarque: en appuyant sur «**Home**», la console revient toujours à l'écran d'accueil.

La touche «F3» en dessous de l'écran tactile permet d'accéder en tout temps à la mise en place.



[1]



[2]

Arrêt d'urgence

En cas de problème, il suffit d'appuyer sur le bouton d'arrêt d'urgence [1] pour que la machine s'arrête. La machine se met alors en alarme.

1. Relâchez le bouton d'arrêt d'urgence en pivotant la partie rouge d'un quart de tour.
2. Ouvrez les portes.
3. Intervenez dans la machine si nécessaire.
4. Si nécessaire, appuyez sur la touche «F3» en dessous de l'écran tactile pour effectuer une mise en place. Appuyez sur «MISE EN PLACE» [2] pour faire tourner lentement l'axe principal de la machine.
5. Refermez les portes de la machine
6. Appuyez sur «Home»
7. Redémarrez la machine selon le mode désiré.

Remarque: Les portes doivent être ouvertes et refermées dans tous les cas pour pouvoir réinitialiser l'alarme en cours.



[1]



[2]

Consignes de sécurité et avis importants

Il est recommandé de ne pas utiliser de solvants pour le nettoyage de la console de commande.

Ne jamais utiliser la console de commande en manipulant la machine. Il est préférable de toujours utiliser la console de commande avec les portes de la machine fermées.

Dans le cas d'une console séparée de la machine, il est recommandé de ne pas mettre la machine sous tension si la console n'est pas branchée.

Astuto décline toute responsabilité en cas de dommages lorsque l'utilisation de la machine s'écarte de son but originel, si elle est utilisée ou manipulée de façon incorrecte ou réparée par des personnes non agréées.

Avant de brancher la machine à la prise de courant, vérifiez si la tension nominale indiquée correspond à la prise de courant.

Au moment de brancher ou débrancher la machine, saisissez toujours la prise et ne tirez pas sur le câble.

Déployez le cordon d'alimentation de manière à ce qu'il ne reste pas coincé et ne soit pas endommagé par des objets tranchants.

Utilisez uniquement le câble fourni. L'emploi d'un câble différent peut provoquer des dommages à la machine.

Ne faites pas passer le cordon d'alimentation à proximité des radiateurs et d'autres sources de chaleur.

Placez toujours la machine de manière à ne pas bloquer la circulation de l'air à travers les fentes de la ventilation.

Placez la machine sur une surface plane, à niveau et stable.

N'essayez jamais de démonter la machine et de la réparer vous-même. Pour tout problème de fonctionnement adressez-vous seulement au personnel qualifié ou agréé.